



Ole Mark Jensen  
Sundsørevej 4  
7870 Roslev

18. marts 2019

### **Sundsørevej 4, (Brænderiet) matr.nr. 3ac og 3d, Sdr. Thise by, Thise - Landzonetilladelse til opførelse af orangeri**

Ole Mark Jensen søger om tilladelse til at opføre en tilbygning, i form af et væksthuse/orangeri på godt 60m<sup>2</sup>, i princippet som vist på vedlagte tegningsmateriale.

Væksthuset skal fungere som servicebygning, hvor lejerne af de eksisterende overnatningshytter, kan lave lidt mad under opholdet.

Derudover vil den blive brugt til dyrkning af urter m.v. til produktionen i brænderiet, samt til kurser.

Væksthuseets materialer er som ved et drivhus, galvaniserede og lakerede stålprofiler med 6 mm sikkerhedsglas, monteret på støbt sokkel.

#### **Forvaltningens afgørelse**

*Der meddeles hermed tilladelse til det ansøgte.*

#### **Baggrunden for Forvaltningens afgørelse**

Omhandlende ejendom er omfattet af lokalplan nr. 88 – Sundsørehus, tidligere Sundsøre kommune.

Det fremgår af lokalplanens § 1, at formålet er " at fastlægge bestemmelser for en udvidelse af Sundsørehus".

I § 3 fastlægges anvendelsen til turistformål: restaurations- og hotelvirksomhed.

I § 6 oplyses det, at "der **kan** opføres ny bebyggelse, i form af en værelsesfløj med 10 værelser, 15 hytter, samt en toilet/bad bebyggelse, der kan sammenbygges med en i området eksisterende garage."

Kun 9 af de 15 hytter er opført og muligheden for at opføre en ny værelsesfløj er ikke udnyttet.

Bestemmelsen om at der kan opføres ovennævnte, nye bebyggelse udelukker efter Forvaltningens vurdering ikke muligheden for at foretage mindre udvidelser af den eksisterende kro- og restaurationsbebyggelse.

Forvaltningen anser derfor, at det ansøgte er i overensstemmelse med lokalplan nr. 88.

Det er Forvaltningens vurdering, at det ansøgte tiltag bidrager positivt i forhold til den fremtidige drift af kro- og restaurantvirksomheden, udleje af hytterne og ikke mindst i forhold til at kunne tiltrække turister til området.

#### **Byggetilladelse**

Det ansøgte kræver byggetilladelse. Denne vil først kunne gives efter klagefristens udløb, forudsat at Forvaltningen er i besiddelse af de nødvendige op-

**TEKNIK, MILJØ & UDVIKLING**  
Plan- og support

Postboks 509  
Rådhuspladsen 2  
7800 Skive  
Tlf.: 99 15 55 00  
Fax:  
CVR-nr.: 29189579  
EAN-nr.

www.skive.dk

Reference: 779-2019-7128

Henvendelse til:  
Jørgen Christensen  
Direkte tlf.: 99 15 36 57  
joch@skivekommune.dk

lysninger, og at der ikke kommer klager i forbindelse med offentliggørelsen af landzonetilladelsen.

### **Klagevejledning**

Tilladelsen er offentliggjort på [www.skive.dk](http://www.skive.dk) fra den 19.3.2019 og til og med den 16.4.2017.

Du kan klage over afgørelsen til Planklagenævnet i henhold til planlovens § 58, stk. 1, om hvem man skal klage til. Enhver med retlig interesse i sagens udfald, har ret til at klage efter planloven. Det vil sige, at man kan klage, hvis man mener, at Skive Kommune ikke har haft ret ifølge loven til at træffe en afgørelse. Man kan derimod ikke klage fordi man mener, at Skive Kommune burde have truffet en anden afgørelse.

Klagen skal indgives via Klageportalen, som findes via:

- Forsiden af [www.nmkn.dk](http://www.nmkn.dk).
- [www.borger.dk](http://www.borger.dk)
- [www.virk.dk](http://www.virk.dk)

Du logger på [www.borger.dk](http://www.borger.dk) eller [www.virk.dk](http://www.virk.dk), ligesom du plejer, typisk med NEM-ID. Klagen sendes gennem Klageportalen til den myndighed, der har truffet afgørelsen, dvs. Skive Kommune.

En klage er indgivet, når den er tilgængelig for myndigheden i Klageportalen. Når du klager, skal du som privatperson betale et gebyr på kr. 900. Organisationer og virksomheder skal betale 1.800 kr. Du betaler gebyret med betalingskort i Klageportalen.

Klagefristen udløber 4 uger efter, at denne landzonetilladelse er offentliggjort.

Hvis Skive Kommunes afgørelse ønskes prøvet for domstolene, skal retssagen anlægges inden 6 måneder efter, at afgørelsen er meddelt.

### **Yderligere oplysninger**

Hvis du har spørgsmål til landzonetilladelsen er du velkommen til at kontakte mig på tlf.99153657 eller på [joch@skivekommune.dk](mailto:joch@skivekommune.dk).

Med venlig hilsen

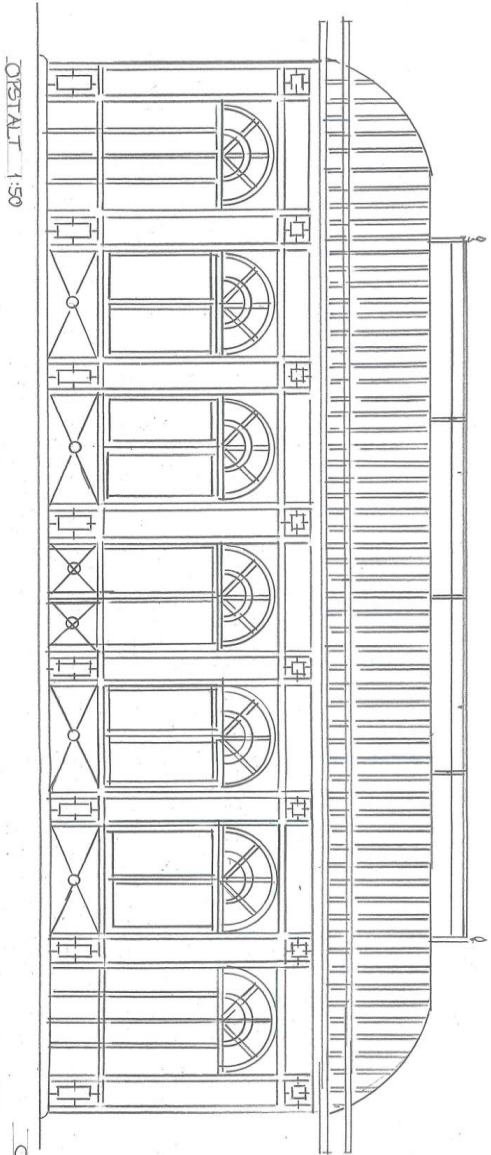
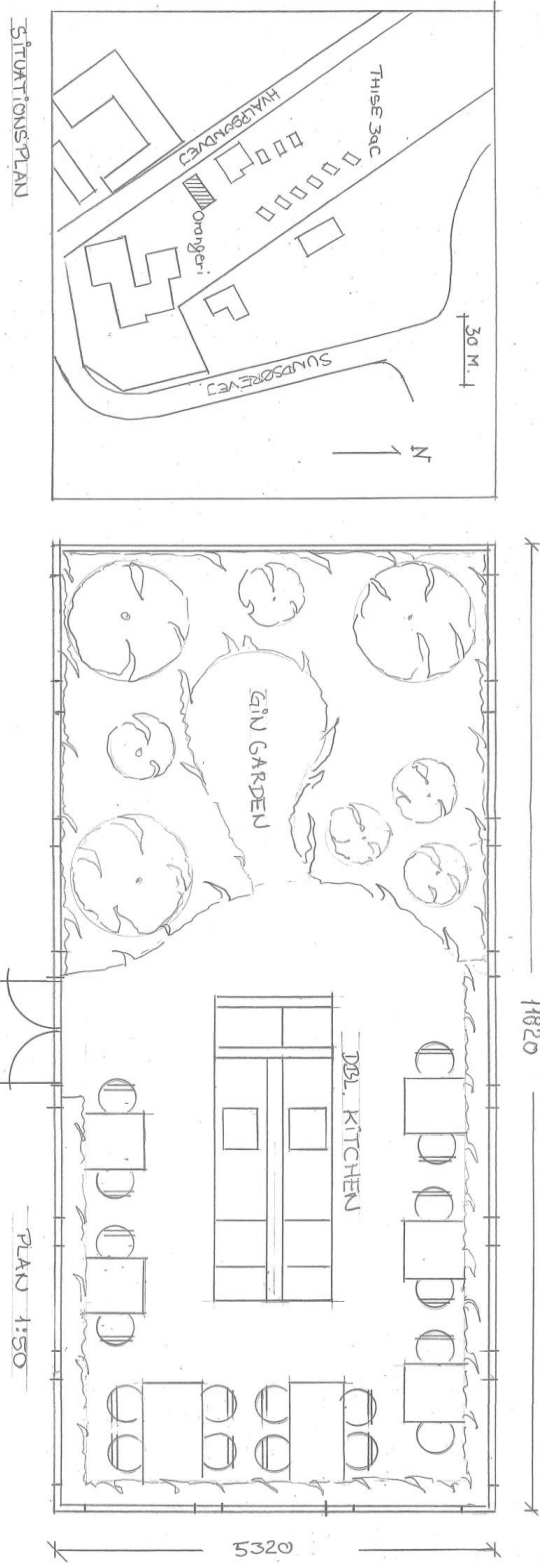
Jørgen Christensen  
Arkitekt

### **Bilag:**

Tegningsmateriale i form af situationsplan, plantegning og opstalt.

### **Kopi af dette brev er sendt til:**

Skive museum, Arkæologisk afdeling, [hehh@museumsalling.dk](mailto:hehh@museumsalling.dk)  
Danmarks Naturfredningsforening, Skive Salling, [dnskive-sager@dn.dk](mailto:dnskive-sager@dn.dk)  
Friluftsrådet, Kreds Limfjord Syd, [anniob@outlook.dk](mailto:anniob@outlook.dk)



GRANDER - SUNDSSØREVEY 4, 7970